

Barofor®

Inštalácia s použitím slučkovitej skrutky umožňujúcej upevnenie stĺpikov do betónu a vytvorenie oblúkov.

Prvky systému:

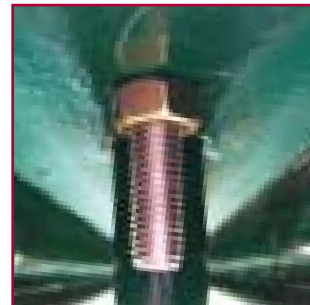


Inštalácia:

Vzdialenosť medzi okrajmi stĺpikov 60 x 60 x 2 mm by mala byť minimálne 2524mm (tolerancia +5mm).



1. Zaskrutkujte slučkovitú skrutku to stĺpika



3. Priskrutkujte maticu M8 na skrutku M8x30



2. Vložte skrutku M8x30 do panela

4. Vložte skrutku M8x30 to slučky skrutky, ktorá je upevnená k stĺpiku



5. Naskrutkujte samoodlamovaciu maticu až do odlomenia šesťhrannej hlavy